

2021年4月 新卒採用向け 会社説明会



百年企業を目指して……

大栄開発株式会社

目次

- 会社概要
- 経営理念、経営の目標
- 事業の特色
- 業務内容
- 若手技術者の声
- 採用情報
- その他

会社概要

商号	大栄開発株式会社
所在地	長崎県佐世保市日宇町2690
代表者	代表取締役 桐原 敏
創業	昭和36年6月22日
資本金	3,300万円
売上高	平成30年度 16億7千万円
従業員数	77名（令和元年4月現在） うち技術者50名 （コンサル系25,施工系25）

事業内容	土木建設事業に関する企画、調査、設計、工事施工及び維持補修
登録資格	<ul style="list-style-type: none"> ◆ 測量業者登録 ◆ 地質調査業者登録 ◆ 建設コンサルタント登録 ◆ 建設業許可（国交大臣許可）

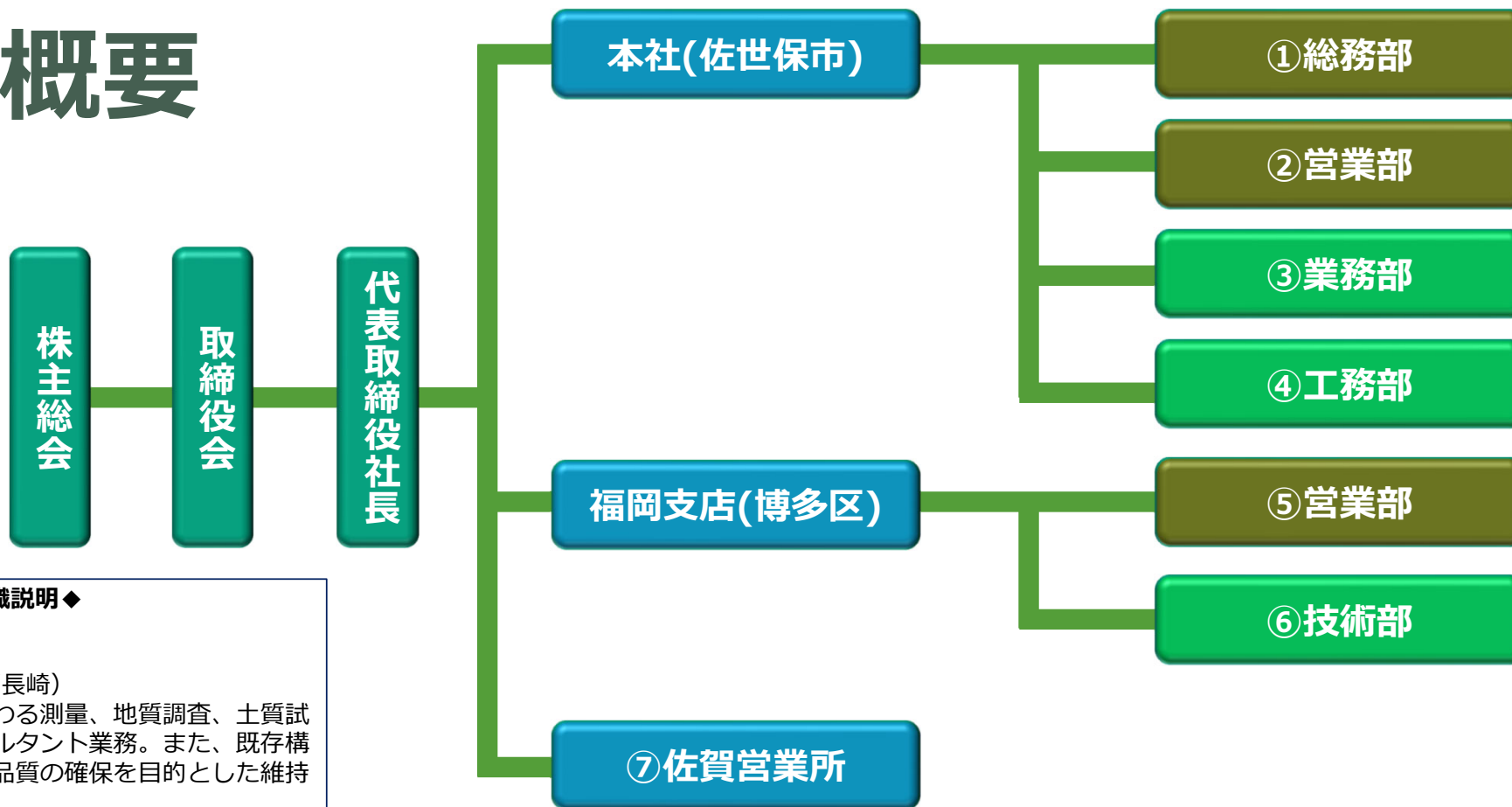
事業所 （拠点）

- ◆ 本社（長崎県佐世保市）
- ◆ 福岡支店（福岡市博多区）
- ◆ 佐賀営業所（佐賀県小城市）

会社沿革

昭和 36年 6月 22日	会社設立 商号：「大栄ポーリング工業株式会社」
昭和 36年 6月 29日	建設業許可 長崎県知事（一般）登録
昭和 40年 6月 28日	佐賀営業所開設
昭和 42年 12月 12日	測量業者 登録
昭和 43年 4月 1日	福岡営業所開設
昭和 43年 12月 26日	建設コンサルタント（地質）登録
昭和 47年 8月 1日	商号を「大栄開発株式会社」に変更
昭和 52年 11月 30日	地質調査業者 登録
昭和 57年 4月 1日	長崎事務所開設
平成 3年 1月 28日	建設業許可 大臣許可(特定)土木工事、とび・土工 大臣許可(一般)さく井 登録
平成 7年 9月 1日	福岡営業所を支店に変更
平成 19年 11月 15日	ISO 9 0 0 1 認証 登録
平成 26年 4月 末 現 在	建設コンサルタント8部門 登録

組織概要

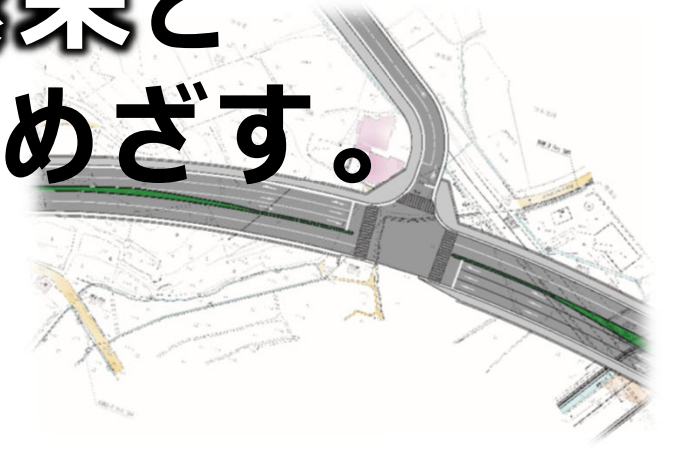
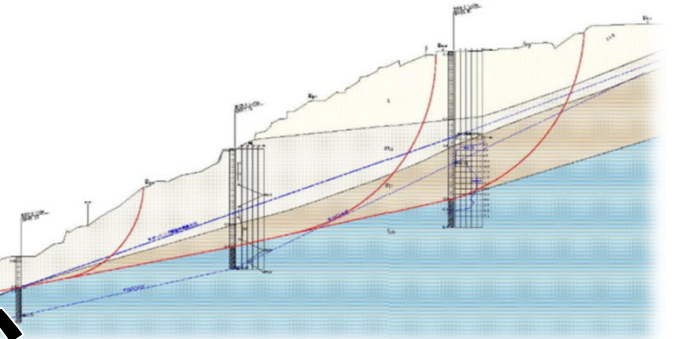


◆組織説明◆

- ① 会社の全体的な総括
- ② 受注活動及び契約業務(長崎)
- ③ 社会資本整備事業に係わる測量、地質調査、土質試験ならびに建設コンサルタント業務。また、既存構造物の安全や長期的な品質の確保を目的とした維持管理業務
- ④ 社会資本整備の施工監理
- ⑤ 受注活動及び契約業務(福岡県)
- ⑥ ③と同様但し客先は福岡県内
- ⑦ 受注活動 (佐賀県)

経営理念【フィロソフィー】

**技術力の向上を図り、
以て企業の永続的繁栄と
地域社会への貢献をめざす。**



経営目標

これまで培ってきた地盤に関する
調査・コンサルタント及び防災工事分野をベースに、
今後**建設コンサルタント**及び**維持補修分野**を中心とした
土木工事部門をさらに強化。
調査・設計から施工まで対応できる人的能力・組織力の向上
を図り、**「事業拡大」**と併せて**「品質向上」**を図る。

事業の特色

有資格者

資格	取得人数
技術士	8名
RCCM	14名
測量士	13名
一級土木施工管理技士	41名
地質調査技士	32名
地すべり防止工事士	30名
維持管理業務関連資格 (国土交通省認定)	11名

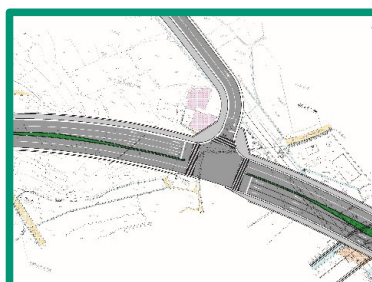
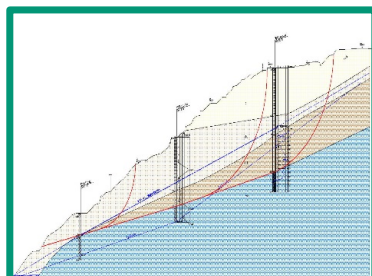
長崎県内でも1位、2位を誇る
有資格者数

事業の特色

調査・設計から施工まで一貫して手がける

◆ 斜面防災事業を始めとする社会資本整備事業の調査、設計、施工、維持管理のサイクルに可能な限り自社で関することを目標としています。「人を育てることは未来を創ること」を念頭に地域貢献できる技術者を育成します。

社会資本整備の流れ



調査・計画

設計

施工

維持管理

業務内容 調査コンサルタント

地すべり調査 法面調査 各種測量

長崎県県北部は、全国でも有数の地すべり多発地域
創業から地すべり調査事業を主軸に成長！



現地踏査

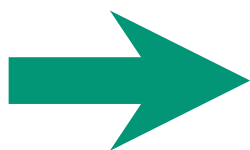
変状を見極める



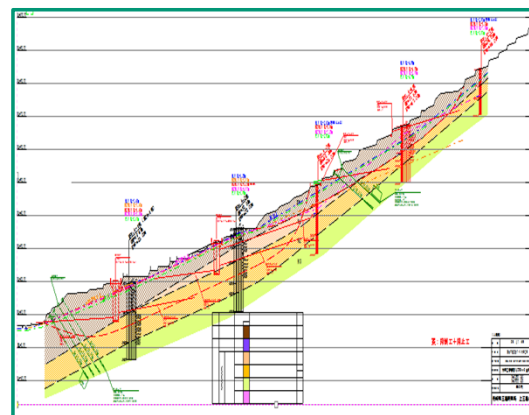
調査ボーリング

コアから地層を推定

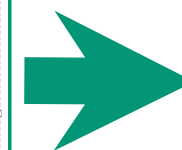
長年の経験と知識が必要



現状を把握
問題点の抽出



地質断面図の作成



地質調査は、全
ての土木構造物
の設計に必要な

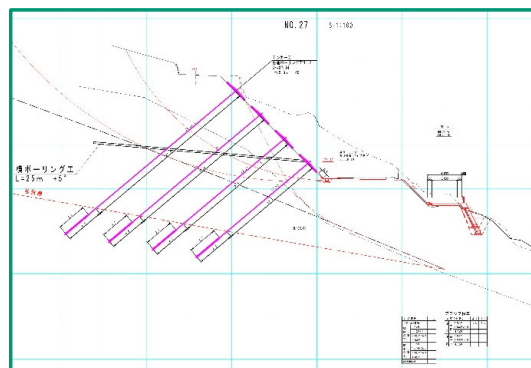
業務内容 土木設計コンサルタント

地すべり防止工事設計

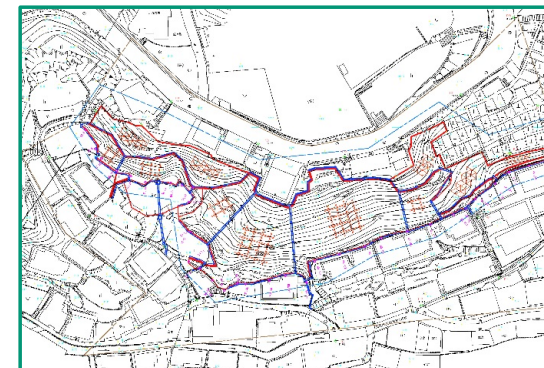
斜面・法面設計

道路設計

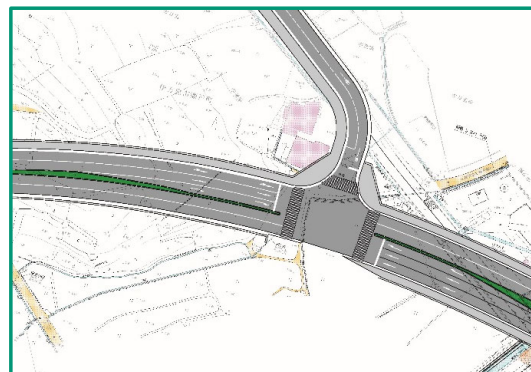
各種構造物設計



アンカー工計画断面図



法面設計平面図



道路詳細設計と施工後



業務内容 建設工事

地すべり対策工事



アンカー工



集水井工



杭打工



排水トンネル工

暗渠工

横ボーリング工

さく井工事

一般さく井工事

温泉掘削工

法面保護工事



法枠・植生吹付工



ノンフレーム工

既設モルタル再生吹付工

一般土木工事



橋梁上部工



港湾工

トンネルNATM工

橋梁補修工

下水道工事

小口径推進工

管更正工

グラウト工事

ダムグラウト工

ため池堤体グラウト工

地盤改良工事

薬液注入工

噴射攪拌工

深層混合処理工

優秀工事表彰受賞 (直近2年)

【平成29年度】

長崎県優秀工事知事表彰

長崎県県北振興局優秀工事表彰

長崎県県央振興局優秀工事表彰

【平成30年度】

長崎県五島振興局優秀工事表彰

長崎県県北振興局優秀工事表彰

長崎県県北振興局優秀若手技術者表彰

業務内容

構造物維持管理

◆ **インフラ**（橋、道路、法面、地すべり防止施設）の**老朽化**



◆ 各種構造物の**長寿命化**の流れにおいて点検・維持補修設計は重要

長崎県のインフラ整備事業貢献のため、近年当社がもっとも力を入れている業務！

ドローンを使った撮影



近接目視による確認



トンネル点検



砂防施設点検



その他

求めている人材

- ◆ 防災・インフラ整備を通じて地域に貢献したい人
- ◆ 調査・設計・施工・維持まで幅広い技術を身につけたい人

調査コンサルタント

- 地質調査
- 測量
- 土質試験

設計コンサルタント

- 道路・構造物設計
- 地すべり対策工事設計
- 法面構造物設計

幅広い分野の知識
を有したい技術者

維持管理

- 施設・構造物点検
- 補修設計
- 補修工事管理

施工管理

- とび・土工・コンクリート工事
- 土木一式工事

その他

若手技術者の声



地質調査は地域によって地質の特色が異なることや、目的に応じて焦点が変わるため非常に奥が深い分野。また一般生活とも深い関係にあるため、とてもやりがいのある仕事。

・ 熊本大学出身(6年目) 主な業務：地質調査

法面設計や地すべり調査は道路などのライフラインや人家を守る大きな役割を担っています。業務の重大さからプレッシャーを感じる時もありますが設計後に施工されて形として見えてくるので達成感ややりがいを持って仕事に取り組むことができます。

・ 鹿児島大学出身(6年目) 主な業務：設計



その他

入社前のサポート体制

現地見学会

- 必要に応じて現場見学会を開催
- 北部九州を拠点としている企業なので長崎県や福岡県内の現場で開催可能



若手社員との交流会

- 20代の若手社員が多数在籍しているので話しやすい
- 北部九州が拠点の特色を生かし、入社前の不安をサポート

その他 アピールポイント

◆ 健康経営推進企業に認定

認定証



健康経営推進企業

大栄開発 株式会社 様

貴社におかれましては
「健康経営」宣言後、健康づくりに
積極的に取り組まれている
事業所であることを認めます

平成30年 9月 1日



長崎県



知事 中村 法道



全国健康保険協会 長崎支部
協会けんぽ



支部長 野口 巳喜夫

◆ おもてなし規格認証に登録

経済産業省創設
おもてなし規格認証 2018

登録証

登録番号 第02055057号

事業所名 大栄開発株式会社

登録日 2018年10月30日 (2019年3月末日まで有効)



OMOTENASHI
Japan service quality

私たちは、以下のチェック項目に積極的に取り組んでいます。

- 1. インターネットを活用した情報発信(ホームページ)
- 2. 顧客サービスに活用するお客様に対して、お礼や丁寧な説明や丁寧な対応(メール、電話、来店、SNS、ブログ、LINE、アプリなど)
- 3. 従業員同士や社員のコミュニケーションを促進
- 4. 情報発信(ブログ、SNS、メール、LINE、アプリなど)
- 5. SNSやブログの活用(ブログ、SNS、メール、LINE、アプリなど)
- 6. 安定したサービスを提供できるようなマニュアルの整備
- 7. 高品質なサービスを提供するための体制整備(人材育成、研修、接客マナー、接客態度、接客環境など)
- 8. サービスの向上に努める(接客マナー、接客態度、接客環境、接客態度、接客環境など)
- 9. サービスの向上に努める(接客マナー、接客態度、接客環境、接客態度、接客環境など)
- 10. サービスの向上に努める(接客マナー、接客態度、接客環境、接客態度、接客環境など)
- 11. 定期的な(定例)業務改善(改善活動)の実施
- 12. お客様や従業員の安全に関する体制の整備(安全対策、安全意識の徹底、安全対策の実施など)
- 13. IT技術の活用(接客マナー、接客態度、接客環境、接客態度、接客環境など)
- 14. SNSやブログの活用(接客マナー、接客態度、接客環境、接客態度、接客環境など)
- 15. サービスの向上に努める(接客マナー、接客態度、接客環境、接客態度、接客環境など)
- 16. サービスの向上に努める(接客マナー、接客態度、接客環境、接客態度、接客環境など)
- 17. 接客態度や接客環境の向上に関するPDCA(Plan-Do-Check-Act)サイクルの活用(接客マナー、接客態度、接客環境など)
- 18. 従業員の意見を聴き取り、意見を反映させる仕組みづくり(接客マナー、接客態度、接客環境など)
- 19. IT技術の活用(接客マナー、接客態度、接客環境、接客態度、接客環境など)
- 20. 外国語でのサービス内容表示や接客マナーの徹底
- 21. 外国語での接客マナーの徹底(接客マナー、接客態度、接客環境など)
- 22. 接客態度や接客環境の向上に関するPDCA(Plan-Do-Check-Act)サイクルの活用(接客マナー、接客態度、接客環境など)
- 23. 接客態度や接客環境の向上に関するPDCA(Plan-Do-Check-Act)サイクルの活用(接客マナー、接客態度、接客環境など)
- 24. 接客態度や接客環境の向上に関するPDCA(Plan-Do-Check-Act)サイクルの活用(接客マナー、接客態度、接客環境など)
- 25. 接客態度や接客環境の向上に関するPDCA(Plan-Do-Check-Act)サイクルの活用(接客マナー、接客態度、接客環境など)
- 26. 接客態度や接客環境の向上に関するPDCA(Plan-Do-Check-Act)サイクルの活用(接客マナー、接客態度、接客環境など)
- 27. 接客態度や接客環境の向上に関するPDCA(Plan-Do-Check-Act)サイクルの活用(接客マナー、接客態度、接客環境など)
- 28. 接客態度や接客環境の向上に関するPDCA(Plan-Do-Check-Act)サイクルの活用(接客マナー、接客態度、接客環境など)
- 29. 接客態度や接客環境の向上に関するPDCA(Plan-Do-Check-Act)サイクルの活用(接客マナー、接客態度、接客環境など)
- 30. 接客態度や接客環境の向上に関するPDCA(Plan-Do-Check-Act)サイクルの活用(接客マナー、接客態度、接客環境など)

おもてなし規格認証の制度詳細については、詳しくは、<http://www.service-design.jp/>をご覧ください。
※おもてなし規格認証 2018(登録番号:14)は有効です。詳しくは、<http://www.service-design.jp/>をご覧ください。

◆ 社員旅行



サントリービール工場



熊本

熊本ファイト！
熊本地震の被災状況及び復興状況を目のあたりにし、心が痛みました。復興には、まだまだ長い時間がかかりそうですが、少しでも熊本県のお力になればと痛感しました。



宴会



阿蘇長陽大橋



阿蘇神社



大観峰

採用情報

雇 用 形 態	正社員
職 種	技術職（土質・地質調査・土木設計及び施工管理）
給 与	大卒 月給190,000円程度 大院卒 月給200,000円程度
諸 手 当	通勤手当（上限20,000円まで）
昇 給	年1回
賞 与	年2回（昨年実績；給与5.0ヶ月分） 7月・12月
勤 務 地	◆本社（長崎県佐世保市） ◆福岡支店（福岡県福岡市博多区）
勤 務 時 間	8:00～17:00
休 日 休 暇	日曜・祝日・土曜（第3土曜日のみ出勤） 年間休日113日
保 険	社会保険完備（健保、厚生年金、基金、雇用、労災）
退 職 金	退職金制度あり
その他福利厚生	寮完備 、社員旅行、社内イベント等

エントリー方法

メールにて問い合わせ下さい。

ADDRESS ; info@daieikaihatsu.co.jp

エントリーシートを返信致します。

エントリーシートを受領後、
個別に会社説明会及び面接を実施します。

採用内定

詳しくは・・・

<http://www.daieikaihatsu.co.jp/>

